



## ЭКСКАВАТОР-ПОГРУЗЧИК 764А



Двигатель	Yuchai YC4A105Z-T20
Полная мощность	75 кВт / 102 л. с. при 2200 об/мин
Полезная мощность	72 кВт / 98 л. с. при 2200 об/мин
Максимальная скорость	44 км/ч
Вместимость стандартного ковша погрузчика	1 м <sup>3</sup>
Вместимость стандартного ковша экскаватора	0,2 м <sup>3</sup>
Эксплуатационная масса	8300 кг

# ЭКСКАВАТОР-ПОГРУЗЧИК 764A



## ДВИГАТЕЛЬ

Экологический стандарт	Tier 2 / Stage II
Производитель	Yuchai
Модель	YC4A105Z-T20
Полная мощность	75 кВт / 102 л. с. при 2200 об/мин
Полезная мощность	72 кВт / 98 л. с. при 2200 об/мин
Макс. крутящий момент	400 N·m при 1500 об/мин
Объем ДВС	4,8 л

## ЭЛЕКТРИЧЕСКАЯ СИСТЕМА

Бортовое напряжение	12 В
Номинальная мощность батареи	95 А·ч

## ТРАНСМИССИЯ

Количество ведущих колес	4WD
Максимальная скорость на 1-й передаче, вперед / назад	9,8 / 12,7 км/ч
Максимальная скорость на 2-й передаче, вперед / назад	17,5 / 36 км/ч
Максимальная скорость на 3-й передаче, вперед	28 км/ч
Максимальная скорость на 4-й передаче, вперед	44 км/ч
Радиус поворота по внешней стороне переднего колеса при торможении одной педалью	4800 мм

## ТОРМОЗА

Тип рабочего тормоза	дисковый сухой
Привод рабочего тормоза	пневмогидравлический

## ШИНЫ

Передние шины, типоразмер	14-17.5NHS-14PR T
Задние шины, типоразмер	16/70-24

## ГИДРАВЛИЧЕСКАЯ СИСТЕМА

Тип	открытый
Суммарный поток	122 л/мин
Давление сброса клапана	21,5 МПа
Тип главного насоса	шестеренчатый насос
Тип рулевого управления	с клапаном приоритета

## ЭКСПЛУАТАЦИОННАЯ МАССА

Эксплуатационная масса	8300 кг
------------------------	---------



## ХАРАКТЕРИСТИКИ ПОГРУЗЧИКА

Тип стандартного ковша	общего назначения
Вместимость стандартного ковша по ISO	1 м³
Ширина стандартного ковша	2260 мм
Грузоподъемность на полной высоте	2770 кг
Вырывное усилие ковша	52 kN
Макс. угол выгрузки на макс. высоте	45°
Макс. высота выгрузки	2691 мм
Расстояние выгрузки на макс. высоте	713 мм
Вырывное усилие стрелы	42,4 kN
Макс. глубина выемки	59 мм

## ХАРАКТЕРИСТИКИ ЭКСКАВАТОРА

Тип стандартного ковша	общего назначения
Вместимость стандартного ковша по ISO	0,2 м³
Ширина стандартного ковша	610 мм
Макс. глубина копания	4440 мм
Вылет от поворотного шарнира стрелы на уровне грунта	5443 мм
Угол поворота ковша	186°
Усилие выемки грунта на ковше	52,1 kN
Усилие выемки грунта на рукояти	52,1 kN
Высота загрузки	3586 мм
Расстояние радиуса выгрузки на макс. высоте от поворотного шарнира стрелы	3007 мм

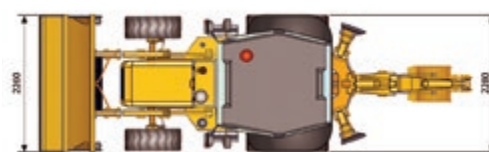
## ЗАПРАВочНЫЕ ЕМКОСТИ

Топливный бак	142 л
Моторное масло	12 л
Система охлаждения	23 л
Бак для гидравлической жидкости	130 л
Гидравлическая система (всего)	170 л
Трансмиссия и гидротрансформатор	38 л
Передний мост	6 л
Задний мост	15 л

## СТАНДАРТНОЕ ОБОРУДОВАНИЕ

## ОПЦИИ

Двигатель Yuchai	Проблесковый маячок
Трансмиссия Shantui	Гидравлические ножницы
Закрытая кабина с кондиционером	Вибротрамбовка
Комплект гидролинии	Гидравлический молот
Задний привод Feicheng	4 в 1 ковш объемом 1 м³
Передний привод Chuangjie	Открытая кабина
Блокировка Стрелы	
Стандартный ковш погрузки 1 м³	
Ковш экскаватора 0.2 м³	



## «ЛЮГОНГ МАШИНЕРИ РУС»

Представительство LiuGong в России т.: +7 495 249 04 06 | 8 800 250 88 58 | email: inforussia@liugong.com | liugongrussia.ru

Технические характеристики и внешний вид машины могут быть изменены без предварительного уведомления. Машины могут быть изображены с опциональным оборудованием. Стандартное и дополнительное оборудование LiuGong в разных регионах может отличаться. О возможности поставки конкретных моделей вы можете уточнить у дистрибьютора LiuGong. Мощность переведена из кВт в л. с. из расчета 1 кВт = 1,35962 л. с.